

# AD/SI

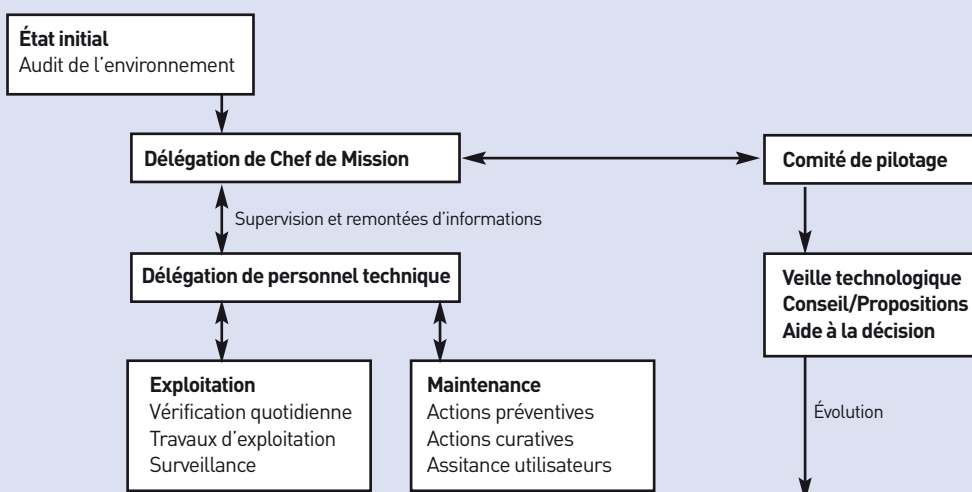
Un service informatique sur mesure... et vous pouvez vous consacrer pleinement à votre métier.

## La délégation de compétence selon ADVENTUS

ADVENTUS crée AD - SI. Ce service a été conçu pour vous et pour répondre à vos attentes en matière de gestion de votre environnement informatique. Ainsi, vous pouvez vous consacrer pleinement à votre métier en bénéficiant d'un service informatique sur mesure.



### Délégation de compétences ADVENTUS Informatique



### CLIENT

- Coordinateur
- Décideur (direction)
- Comité des utilisateurs

### Passage en mode projet



AD - SI...

## Un rôle pivot au cœur de l'entreprise

**AD-SI** vous permet de transférer les charges d'exploitation et d'administration de votre Système informatique à nos équipes et de bénéficier de services de support et de supervision.

### ADVENTUS Informatique

- Vous **conseille** sur les évolutions possibles,
- **Accompagne l'évolution** de votre système d'information,
- **Gère** votre parc informatique,
- **Administre** le réseau, le(s) serveur(s), les postes et les périphériques,
- Veille à la **sauvegarde** de vos données,
- Assure la **protection** permanente contre les virus et intrusions,
- Assiste vos équipes pour **développer** leurs compétences et leur productivité.

AD-SI...

## Des risques et des coûts maîtrisés, une rentabilité à la hausse

### • Maîtrise des risques informatiques

Pertes de données, virus, vols, sinistres, sont autant de menaces réelles.

### • Réduction des coûts du personnel

dédié à l'informatique en vous dégageant des contraintes informatiques quotidiennes

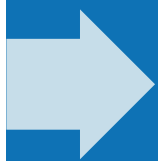
### • Diminution des coûts cachés

Détection proactive des pannes et des lenteurs

### • Augmentation de la productivité de votre entreprise

Conseils, veille technologique, capacité d'analyse globale de votre environnement métier et informatique permettent de vous préconiser les évolutions stratégiques nécessaires.





AD-SI...

# Une offre globale, des services modulaires

## DES OUTILS À VOTRE SERVICE



### AD/WATCH : télé-surveillance

Supervision PRO ACTIVE

- des réseaux
- des serveurs
- des postes de travail identifiés comme critiques

### AD/MON : télé-exploitation

Un service à distance permettant d'intervenir comme en interne  
Télégestion de votre environnement avec rapport quotidien.

### AD/HELP : télé-maintenance

Une urgence ? Nous mettons à votre disposition un n° dédié hot line 5 j / 7 de 9 h à 18 h.

### AD/PRO : compétences informatiques déléguées

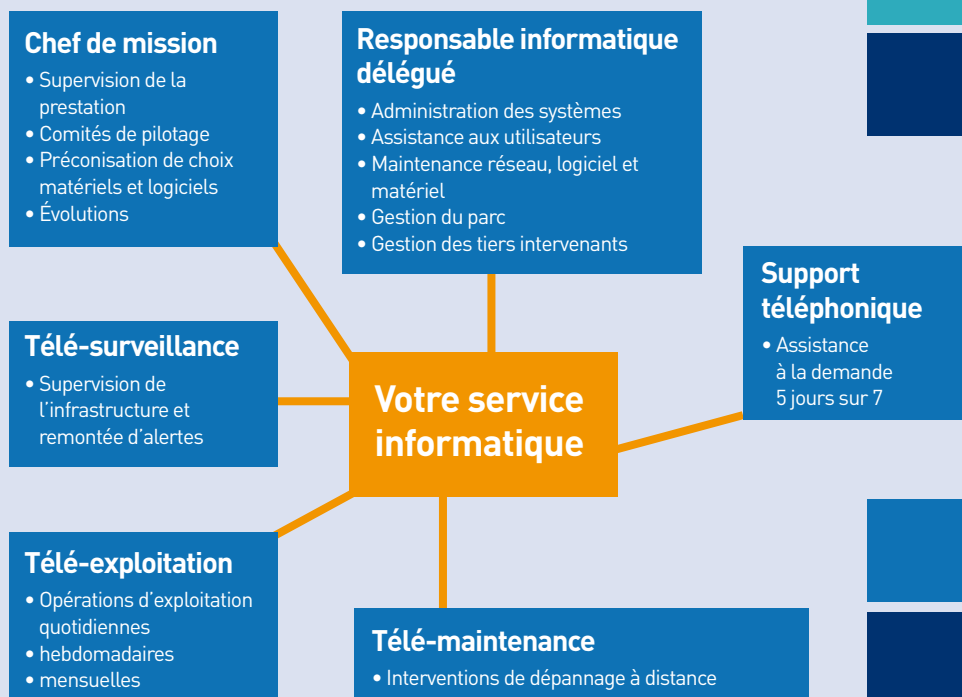
Une présence et des compétences sur votre site selon vos besoins :

- Un responsable informatique pour la gestion quotidienne de votre environnement.
- Un chef de mission, véritable chef d'orchestre de la gestion et de l'évolution de votre système informatique.

### Chef de mission

Un cadre informatique à votre disposition

- Mise à disposition d'un véritable Directeur informatique pour gérer tous vos projets
- Gestion des techniciens intervenant pour votre entreprise
- Gestion des comités de pilotage en lien avec la direction
- Force de proposition et de conseil auprès de la direction de votre entreprise sur les orientations et stratégies informatiques





AD-SI...

## des compétences et des Hommes

Parce que nous connaissons l'importance de la ressource informatique pour votre entreprise, AD - SI met à votre service SI, des Femmes et des Hommes, compétents, certifiés et maîtrisant parfaitement les enjeux d'un réseau informatique efficace.

- Notre directeur technique est un ingénieur issu d'IBM avec les compétences expertes pour gérer un environnement **Microsoft, VMware** et particulièrement **IBM AS/400**.
- Nos ingénieurs possèdent les certifications requises dans les domaines suivants :
  - Gestion de l'environnement **Microsoft**.
  - Évolution de votre système informatique vers **la virtualisation**.
  - **Sécurité** avec prise en charge et préconisation des moyens de protection de l'environnement informatique.

AD-SI...

## des compétences certifiées

- Microsoft : MCITP
- VMware VCP 3
- Citrix
- IBM AS/400 : Formateur et Expert
- Sécurité Informatique : ingénieur CEH certifié en protection contre l'intrusion et détection des pirates informatiques.

AD-SI...

## Un package, 3 gammes

POUR RÉPONDRE AU MIEUX À VOS ATTENTES, AD - SI SE DÉCLINE EN TROIS GAMMES ÉVOLUTIVES. IL Y A DONC FORCÉMENT LA VÔTRE...

### La gamme Premium

*Travaillez en toute quiétude avec la gamme PREMIUM.*

- Une hot line à votre disposition
- Des interventions par télémaintenance

### La gamme Médium

*Gagnez en sérénité avec la gamme MEDIUM*

- + Tous les avantages de la gamme Premium
- La télé-exploitation avec rapport quotidien
- La télésurveillance par une supervision PRO-ACTIVE de votre système informatique
- La télé-sauvegarde pour une protection de votre site et des données critiques de votre entreprise.

### Les services de la gamme optimum

*Ensemble en toute confiance avec la gamme OPTIMUM.*

- + Tous les avantages de la gamme médium
- Un responsable informatique selon vos besoins
- Un comité de pilotage assuré par un chef de mission, véritable directeur informatique.



**AD VENTUS**  
SÉCURITÉ & VIRTUALISATION

